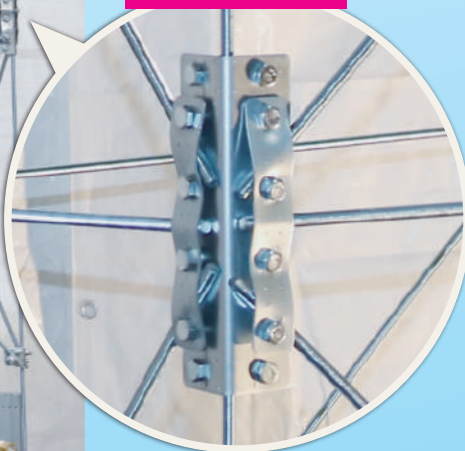


Smart Center Brace

スマートセンターブレス



振れ止め金具
中段を一体化



POINT

- 吊高1.5m以上、重量100kg以下の設備機器を全ネジボルトで対応。
- 中段を一体化で2段ブレスの脆弱部を補強。
- 一体金物だから曲がらない。

MERIT

条件:吊高さ2m、機器重量30kgにおける耐震対策

	従来:製作架台	スマートセンターブレス工法
強度	十分な耐震性能	十分な耐震性能
総重量	約100kg (機器30kg+架台70kg)	約50kg (機器30kg+全ネジ+耐震金具20kg)
搬入・取付	重労働	通常作業
事前現地調査	必要	不要
コスト	高額	安価

架台に代わる新発想
2段ブレスでも曲がらない。

施工方法

Construction method

①金具の取付
吊りボルトにスマートセンタープレスA、スマートプレスBを取り付ける。

※4面:A=4個、B=8個

②斜材ボルトを差し込む
上部・下部斜材ボルトをスマートセンタープレスA、スマートプレスBに差し込み、スマートプレスBの六角ボルトのみを締め付け固定する。

③横材ボルトを差し込む
横材ボルトをスマートセンタープレスAに差し込む。

④斜材・横材ボルトの固定
スマートセンタープレスAの六角ボルトを締め付け、斜材、横材ボルトを固定する。

⑤斜材ボルト交点部の固定
斜材ボルトの交点にスマートクロスCを取り付け、六角ボルトを締めて固定する。

※4面:C=8個

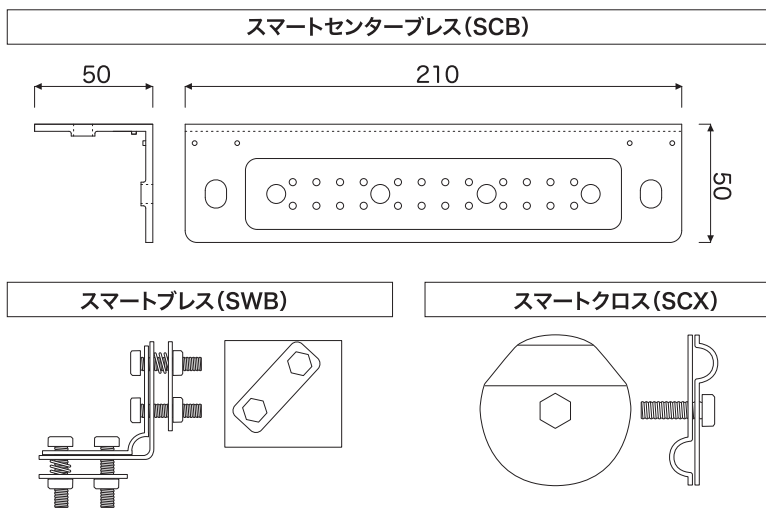
⑥施工完了

製品構成(機器1台分)

2段プレス施工時の構成品番

品名	品番	ボルト径	個数	取付位置
NEW スマートセンタープレス	SCB-30	W3/8	4個	A
	SCB-40	W1/2		
スマートプレス	SWB-30	W3/8	8個	B
	SWB-40	W1/2		
スマートクロス	SCX-30	W3/8	8個	C
	SCX-40	W1/2		

※各種金具は、吊ボルト及び斜材ボルトと同じサイズをご使用下さい。



取扱い上の注意

- ・スマートセンタープレスは必ずスマートプレスとスマートクロスのセットでご使用ください。
- ・上記以外のご使用は、保証の対象外となりますのでご注意ください。
- ・各現場の仕様書、指針、基準等を遵守して下さい。

施工動画



製造元



あったらいいな。が、原動力。
エヌパット株式会社

〒552-0022 大阪市港区海岸通4丁目4-10
TEL06-6576-5101 (代) FAX06-6576-5103

H P <http://www.n-pat.co.jp>

E-mail info@n-pat.co.jp

販売元