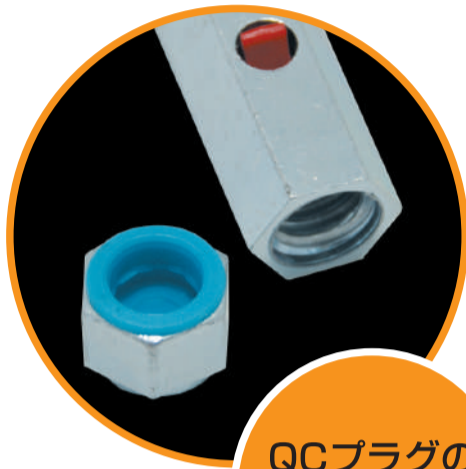


穴あきPC・ハーフPC板専用アンカー

締付け方式の拡張で、母材に優しい施工

貫通
非貫通
部分貫通
施工OK!



QCプラグの
破断で締付け
完了!

カラーチップ
でボルト
挿入確認!



貫通部
非貫通部
部分貫通部の
施工に対応!

母材に優しい穿孔
を生み出す専用の
セフティストッパー
(別売品)



穿孔の際に使用するドリル
に装着できる専用のセフティ
ストッパーをご用意。(別売品)
セフティストッパーの先端は衝撃吸収の
ため、ゴムを使用。このゴムによって指定深さに到
達した事の確認と同時に到達時の衝撃を和らげ、母材に優しい
穿孔が可能となりました。またPC銅線への干渉はありません。

トルシア形
雄ねじタイプ

PQC

QUALITY CONTROL

ANCHOR

穴あきPC・ハーフPC板専用アンカー

P-QCアンカー

【クオリティ・コントロール・アンカー】

PAT

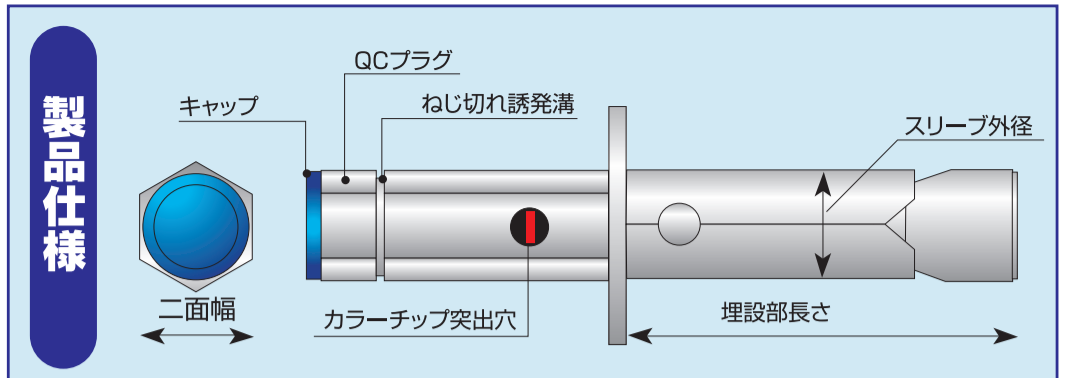
PQC

QUALITY CONTROL

ANCHOR

穴あきPC・ハーフPC板専用アンカー

P-QCアンカー



製品仕様

品番	挿入ボルト径	アンカー部寸法(mm) 外径 埋設部長さ	ドリル径 (mm)	穿孔長 (mm)	長期許容引張強度 (kN)	ソケット寸法 (二面幅) (mm)	表面処理	入数
PQC-30	W3/8	12.0 30	12.5	30	1.0	13	電気メッキ	300本 (50本×6)
NPQC-30	W3/8	12.0 30	12.5	30	1.0	13	亜鉛ニッケル合金メッキ	300本 (50本×6)

引張試験データ

社内実験値 (単位:kN)

穴あきPCハーフPC板	施工部位	No.1	No.2	No.3	No.4	No.5	平均
厚み85mm	非貫通部	9.2	10.3	9.5	9.9	10.3	9.8
	貫通部	7.7	8.6	8.6	8.0	9.1	8.4
厚み100mm	非貫通部	9.2	10.9	10.0	9.5	9.7	9.9
	貫通部	8.8	8.9	8.1	8.0	8.7	8.5

受注生産

施工方法

- 1 穿孔**

セフティストッパー (別売品)

所定の穿孔径、穿孔深さで穿孔を行う。(セフティストッパーを使用)
- 2 挿入後締付け**

専用ソケットにアンカーを差し込み、インパクトレンチで締付けを行う。
- 3 締付け完了**

QCプラグがねじ切れたら締付け完了。
- 4 ボルト挿入**

カラーチップが突出したらボルト挿入完了。

その他の工具(別売)

締付け用専用ソケット

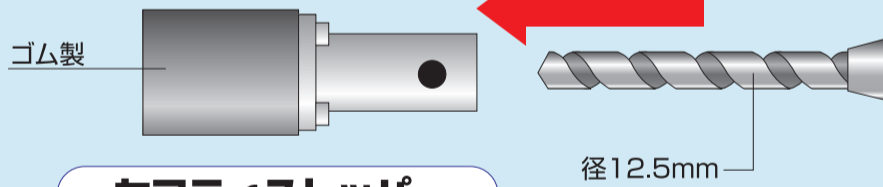
品番	二面幅寸法(mm)
SK-30	13

QCプラグがねじ切れると空転する安心・安全の専用ソケット。(一般に市販されているソケットでは、ねじ切れない、ねじ切れ後に振り回されたりして、アンカーを損なうことがあります。)

締付け用延長ロッド

凸寸法(mm) (ソケット側)	凹寸法(mm) (締付け機械側)
9.5(3/8")sq	12.7(1/2")sq

250mm~3,500mmまで250mmピッチで揃えてあります。詳しくはお問い合わせ下さい。



セフティストッパー

ドリル径12.5mm専用の穿孔用ストッパーです。

推奨締付け機械

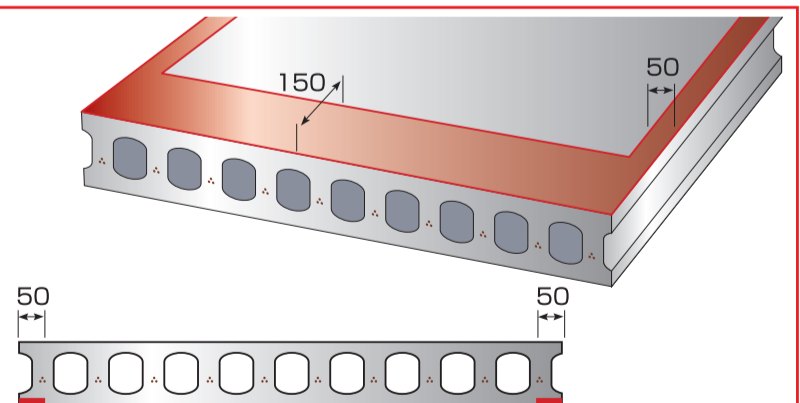
PQC-30は150N・m以上の締付け能力を持ったインパクトレンチまたはインパクトドライバを推奨します。また1m以上の延長ロッドを使用する場合は、予め機械の能力を確認してから施工を行って下さい。

施工上の注意

- 板厚85mm以上の穴あきPC・ハーフPC板で使用して下さい。
- 微細なものでもひび割れ等がある場合、その影響により著しく性能が低下することがありますので注意して下さい。
- 右図の場所には打設しないで下さい。
- 穿孔径、穿孔長は必ず守って下さい。守らない場合、性能が著しく低下したり、PC鋼線を傷つける場合があります。
- 施工時は、必ずヘルメット・安全メガネ等、保護具を着用して下さい。

打設禁止場所

■は打設禁止場所を示す



製造元



あったらいいな。が、原動力。
エヌパット株式会社

〒552-0022 大阪市港区海岸通4丁目4-10
TEL06-6576-5101(代) FAX06-6576-5103

H P <http://www.n-pat.co.jp>

E-mail info@n-pat.co.jp

販売店